



May , the 21st 2023



Paris Climate Agency

Océane CIRERA
Project manager

Paris Climate Agency



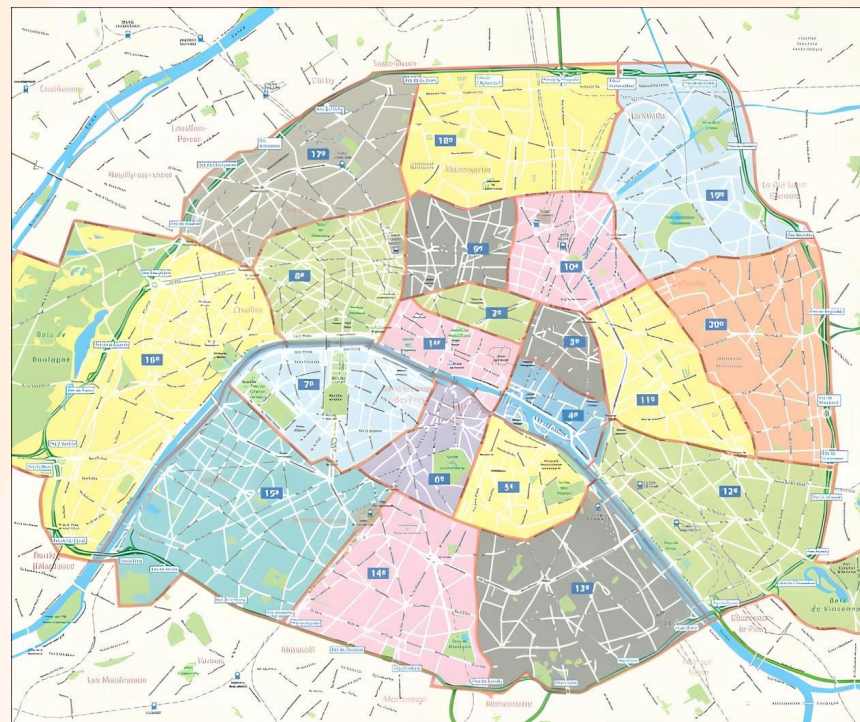
- Association created in 2011 by local authorities, public institutions and energy providers
- Participating to the implementation of the **Paris Climate Plan**
 - Acceleration of the ecological transition
- Target : Residential buildings
 - Informing, advising, accompanying co-owners
 - Expertise in condominiums energy retrofitting : **Coach Copro & EnerSIG**
 - Partnerships and discussions with co-owners, professionals, decision makers, economic actors (local & European scales)
- Expertise in solutions to adapt to climate change : AdaptaVille



Territory

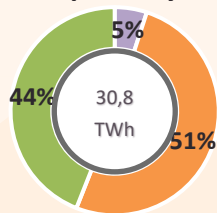
Paris

- Surface: 105 sq. km
- Population: More than 2 million
- Population density: 20 360 inhabitants/ sq.km
- **43 640 condominiums**
- **95% of private housings** are condominiums



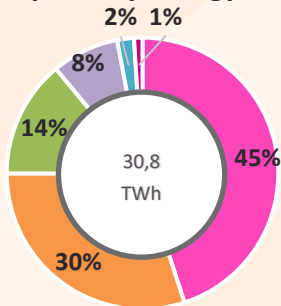
The challenge for Paris for the next years

Energy consumption by sector (2018)



■ Industry ■ Service sector ■ Residential housing

Energy consumption by energy source (2018)



■ Electricity ■ Gaz
■ Urban heat network ■ Domestic fuel
■ Cold ■ Others

Paris 100% eco-renovated
to meet the fundamental challenge of fuel poverty
by ensuring healthy and comfortable housing
with controlled loads



43 000 condominiums to be retrofiT to 2050
(1.2M flats)



1 600 condominiums to retrofit per yer
(1.2M flats)

50 - 100 global retrofit project per year

Two tools to meet our needs

Needs

- How to get informed and advised about condominium energy retrofit ?
- How to start a condominium energy retrofit project as a co-owner?
- How to follow up retrofit projects in time ?

- How to target condominiums to retrofit ?
- How to ensure energy efficiency after works ?
- How to centralize information and datasets for public institutions ?
- How to identify renewable energy potentials ?

Solutions



➔ **Coach Copro**

Useful tools for our
European projects

Replicable tools

➔ **EnerSIG**



COACHCOPRO : A TOOL BUILT TO ACCELERATE CONDOMINIUMS ENERGY RETROFIT



PORTÉ PAR





What is CoachCopro ?



avec



- ◆ A **one-stop-shop** dedicated to condominiums energy renovation
 - Web platform dedicated to Paris citizens where they can be informed, advised and accompanied
 - Follow-up tool to analyze energy retrofit projects and tendencies
- ◆ Created in 2013 by the **Paris Climate Agency** with the support of the **City of Paris** and **ADEME** (Agency for Energy and Environmental Management)
- ◆ A **national service** linked to France Renov' : a professional **advisor** accompanies the co-owners to implement pre-work studies and energy efficiency works (connecting with partners and operators in charge of the financial engineering and the follow-up of works)
- ◆ A **national and specialized resource center** to retrofit condominiums (the only one existing in France) offering MOOCs, guides, a reporting of the last innovations
- ◆ CoachCopro is managed by the observatory of the Paris Climate Agency with 2 full-time persons dedicated to it.



A tool at the center of the action



INFORMING CO-OWNERS AND TRUSTEES

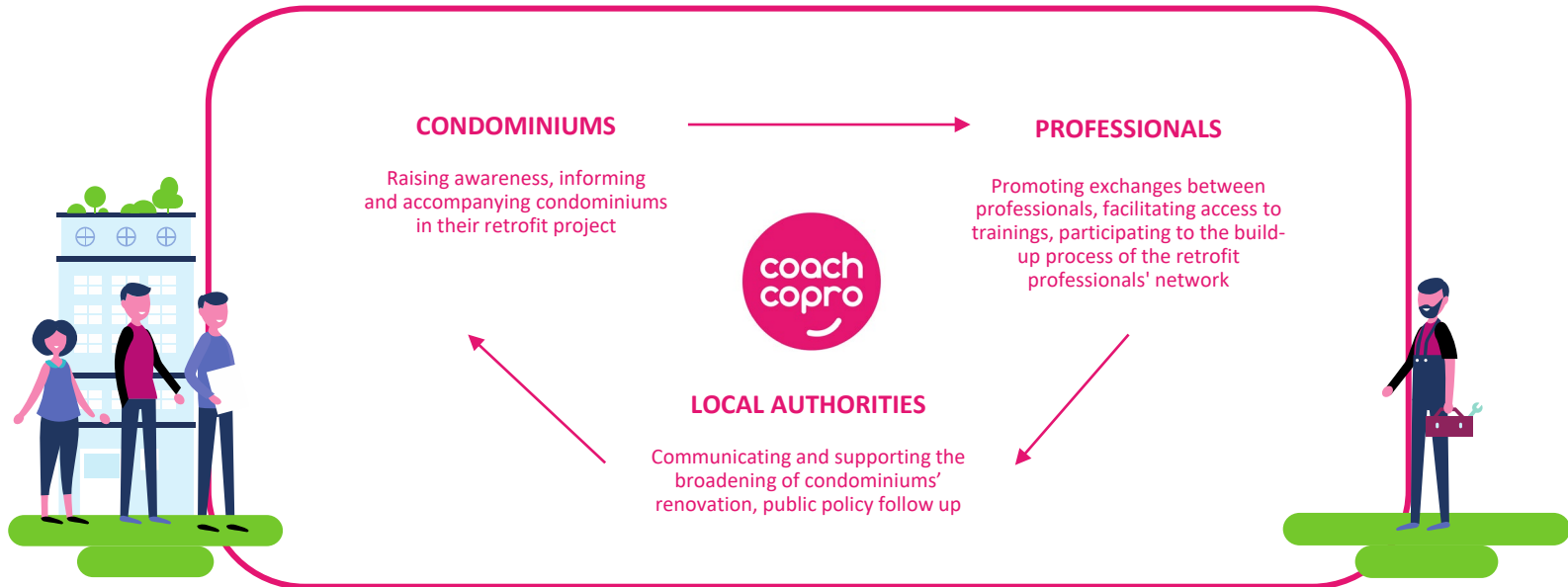
Resource center, feedbacks, news and events on the website

HELPING LOCAL AUTHORITIES TO FOLLOW-UP THE RENOVATION DYNAMIC

Key information (registrations, condominiums locations, types of works, cost of services, amount of subsidies, etc.)

EASING THE CONTACT BETWEEN CONDOMINIUMS AND PROFESSIONALS

Key of successful retrofit projects





Geographical coverage

A LOCAL, METROPOLITAN AND NATIONAL PRESENCE

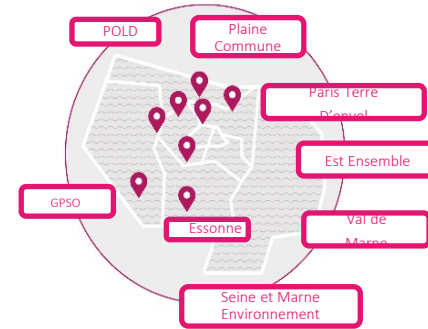
- Member of the Federation of the Climate Agencies of the Paris Metropolitan Area
- CoachCopro is now deployed in 28 territories and mobilizing 300 advisors in France
- Supported by the National Federation of Climate Agencies (FLAME)

75 % Of French condominiums are covered by CoachCopro

National scale



Paris Metropolitan Area





Key success indicators



1 000 000
Supported housing
units
in France

= 30 000 condominiums



25%

Of Parisian condominiums
registered on Coach Copro

≈ 10 000 condominiums



455 M€

Of services and projects
contracted by the
condominiums



300

Expert advisors for
condominiums



+ 500

Companies affiliated with
« CoachCopro for
professionals » in the
Paris Metropolitan area

CoachCopro covers 4 Regions, 6 Counties, 7 Metropolis, 3 Urban Communities

Network Animation

A dynamic network, many and steady exchange times with partners, a monthly newsletter



Front office

A national home page



Projets

Ressources

Actualités

Agenda

Qui sommes-nous ?

Mon espace projet

PARIS (75)

Service public de la rénovation des copropriétés

Vous accompagner à chaque étape de votre projet

Choisissez votre ville

Pour avoir des infos personnalisées, entrez votre code postal

Code postal



Projets

Ressources

Actualités

Agenda

Qui sommes-nous ?

Mon espace projet

PARIS (75)

Agence Parisienne du Climat Porte d'entrée d'Eco-rénovons Paris +



3 rue François Truffaut
75012 - PARIS

01 58 51 90 20

Accès au site de l'agence

Mon espace projet



Vous êtes copropriétaire ou syndic ? Vous avez un projet de rénovation au sein de votre copropriété ? L'Agence Parisienne du Climat vous accompagne à chaque étape de votre projet de façon neutre, gratuite et indépendante.

Un accompagnement neutre, gratuit et personnalisé pour votre projet de rénovation

Guichet unique de la rénovation énergétique des copropriétés à Paris. L'Agence Parisienne du Climat fait partie du réseau des **espaces France Rénov'** qui ont pour vocation d'informer et de conseiller les particuliers notamment sur les économies d'énergie, la performance thermique, les aides financières ou la méthodologie d'un projet de rénovation.

Les conseillères de l'Agence Parisienne du Climat sont à votre écoute pour vous accompagner à chaque étape de votre projet de travaux en copropriété (travaux de ravalement, toiture, isolation thermique, végétalisation, etc.). Elles définissent avec vous les priorités et la stratégie à mener, vous orientent vers les dispositifs, les équipements les plus adaptés à votre projet et vers les partenaires spécialisés.

Le dispositif Eco-rénovons Paris+

Aussi, l'Agence Parisienne du Climat est la porte d'entrée unique pour accéder au dispositif Eco-Rénovons Paris+.

Porté par la **Ville de Paris** dans le cadre de son Plan Climat, Eco-rénovons Paris+ est un **dispositif d'aides et d'accompagnement gratuit des copropriétés privées** qui permet aux copropriétaires de réaliser des travaux de rénovation énergétique et environnementale dans leur immeuble.

Les copropriétés bénéficient notamment :

- D'un **accompagnement gratuit et personnalisé** par une équipe d'experts, durant toutes les étapes de leur projet : de la définition des besoins jusqu'à la livraison des travaux ;
- Des **subventions de la Ville de Paris**, sous conditions, pour permettre la réalisation d'un audit global (Diagnostic Technique Global) et des travaux de rénovation énergétique et environnementaux.

Eco-Rénovons Paris+ s'adresse à toutes les copropriétés d'habitations parisiennes qui envisagent un projet de rénovation énergétique et d'adaptation au changement climatique, dès lors que la réflexion se fait à l'échelle de l'immeuble.

[En savoir plus sur le programme EcoRénovons Paris+.](#)



Local and personalized informations



Directory of 546 professionals



À PROPOS

ESPACE PROFESSIONNELS

Trouver le bon professionnel pour vos travaux en copropriété en Ile-de-France

Finding the right professional for your condominium works in Paris (type of professional, location)



QUE RECHERCHEZ VOUS ?

Architecte, DTG, chauffage.



LOCALISATION

Code postal

RECHERCHER

Ou demandez conseil



TROUVER UN CONSEILLER

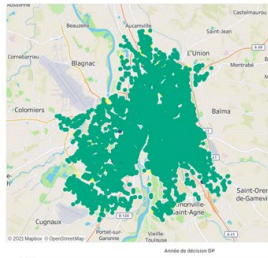
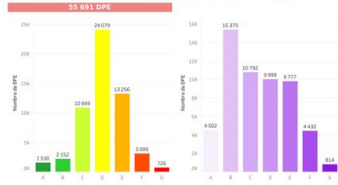
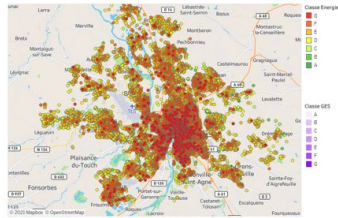


546 professionnels travaillent avec nous



Services of the observatory of Paris Climate Agency

Personalized



Chiffres clés
 Copropriétés : 9 309
 Logements : 268 288
 Lots de bureaux et commerces : 12 091
 Lots de stationnement : 221 873

Données économiques
 Total des charges courantes : 278 312 205 €
 Total des charges pour travaux et opérations exceptionnelles : 41 728 622 €
 Total des montants du fonds de travaux : 28 198 127 €



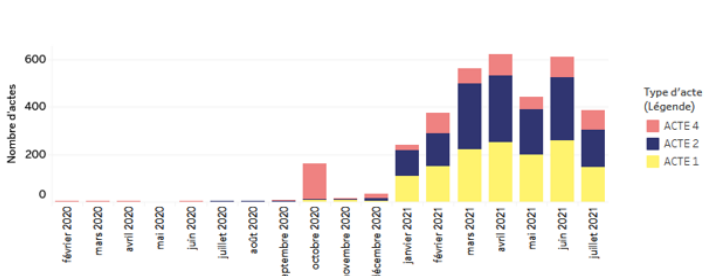
Taille des copropriétés

Key data to follow-up advisors' activity

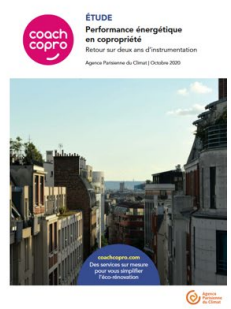
Chiffres clés actes métier

Date de création des actes		
janvier 2020 ————— ————— juillet 2021		
ACTES 1	ACTES 2	ACTES 4
Nombre d'actes 1 358	Nombre d'actes 1 449	Nombre d'actes 665
Copropriétés 953	Copropriétés 1 222	Copropriétés 655
Logements 47 186	Logements 52 645	Logements 34 005
Temps passé (en h) 2 945,8	Temps passé (en h) 4 428,0	

Dates de réalisation des actes métier



Studies





Other services to foster renovation projects



- Specific services for trustees
- Sustainable housing show, each year
- The CoachCopro trophies
- The national condominiums day for our network
- Professionals' directory



Sustainable housing show : 12 april 2023

1250 visitors in a day (850 in 2022)

48 professional exhibitors

Webinars and trainings for renovation's professionals

Accueil



28 juin - 11:00

Webinaire | Solutions pro : Le solaire thermique en copropriété

RDV Solutions pros

PROFESSIONNEL

Publié le 12 juin 2023 par Anne-Sophie POUZOLS

L'Agence Parisienne du Climat vous donne rendez-vous le 28 juin pour un rendez-vous *Solutions Pro* sur le solaire thermique en copropriété. Ce sera l'occasion de présenter les étapes clés d'une installation et les enjeux d'une maintenance efficace.

Accueil



21 septembre - 09:00 - 22 septembre - 18:00

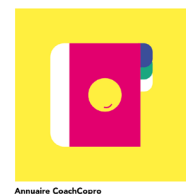
Formation : Mener une rénovation énergétique en copropriété

Formation

PROFESSIONNEL

Publié le 09 juin 2023 par Cyrille PIGOT

Cette formation, à destination des maîtres d'œuvre, architectes, salariés-es d'agence d'architecture et syndics, a pour objectif de donner les outils et les connaissances nécessaires au maître d'œuvre pour évoluer dans le secteur de la rénovation énergétique en copropriété.



Annuaire CoachCopro



13 condominiums application retained in 2023

ENERSIG

- A web app hosted by geodata services of Paris
- Developed by Paris Climate Agency, Apur (urbanism agency) and the City of Paris
- Available for public services stakeholders

- **2nd version released in 2023**
- **More than 150 users**



Energy retrofit and data expertise



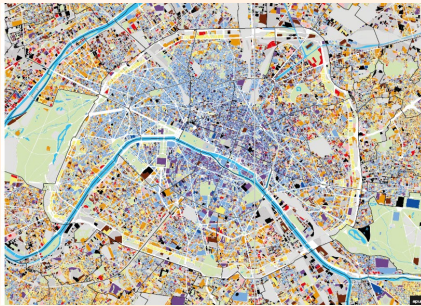
Data and mapmaking expertise



IT expertise

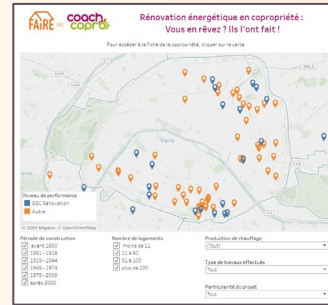
ENERSIG, a cross data application

Urban definition



Buildings and plots characterization

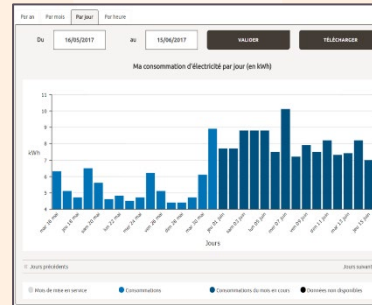
- Tax data (DGFIP)
- Social housing (RPLS)
- Roofs (BD TOITURE)
- Shops (BD COM)
- Public facilities (BD EQUIP)



Condominiums

- National Register (RNC)
- CoachCopro
- Local Energy Plan
- Incomes (Insee)

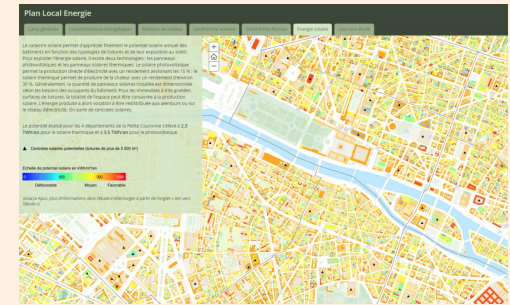
Networks and energy consumption



Energy consumption and grids

- District heating (CPCU)
- District cooling (Climespace)
- Electricity (Enedis)
- Gas (GRDF)

RE



Renewable energies

- Solar energy potential
- Urban district (CPCU)

Filters

ENERSIG

Service Public de la Donnée Énergétique



DOCUMENTATION

Map (plot)

Filtres

Pour télécharger les données, cliquer sur ↓ dans le coin inférieur droit des indicateurs

Arrondissement

Cliquez pour dérouler

Fonction dominante

Cliquez pour dérouler

Fonction détaillée

Cliquez pour dérouler

Type de propriétaire

Cliquez pour dérouler

Nom du syndic

Cliquez pour dérouler

Nom du bailleur social

Cliquez pour dérouler

Période de construction

Cliquez pour dérouler

Nombre de logements

Aucun nombre sélectionné

Nombre de stationnement (logement)

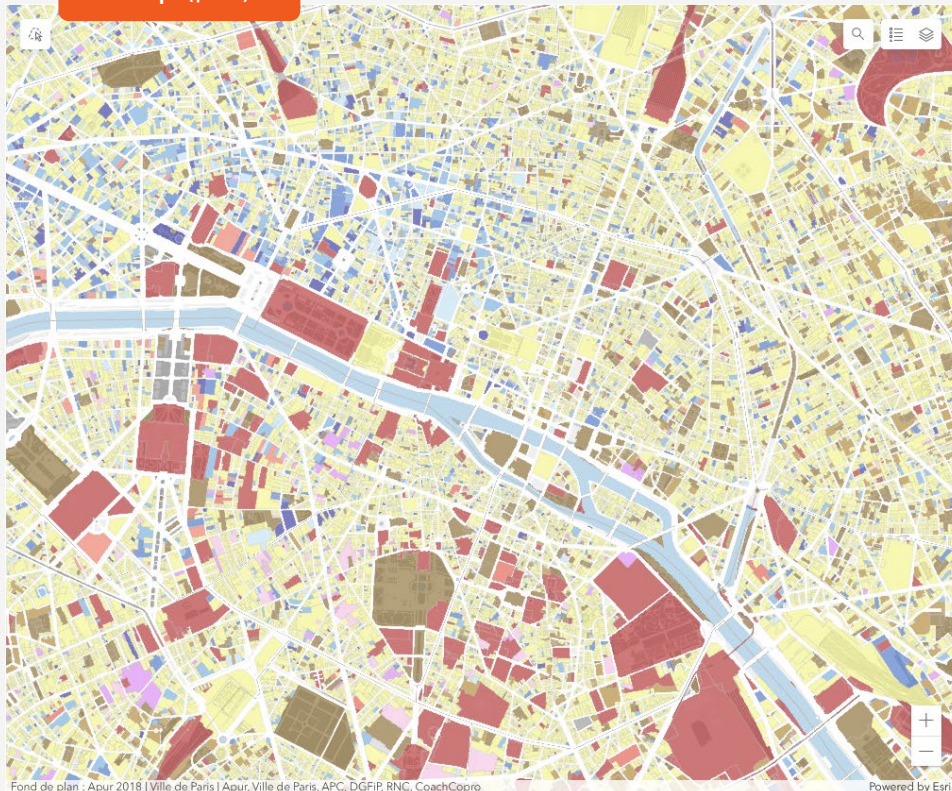
Aucun nombre sélectionné

Mode de chauffage (copro)

Cliquez pour dérouler

Energie du chauffage (copro)

Cliquez pour dérouler



Fond de plan : Apur 2018 | Ville de Paris | Apur, Ville de Paris, APC, DGFIP, RNG, CoachCopro.

Powered by Esri

Parcelles

71 931

Logements

1 393 537

Dont logements sociaux

259 140

Lots de stationnement des logements

432 280

Bâtiments

Figures

Locaux d'activité

201 209

Dont commerces BDCOM

71 254

Bureaux de plus de 1 000m²

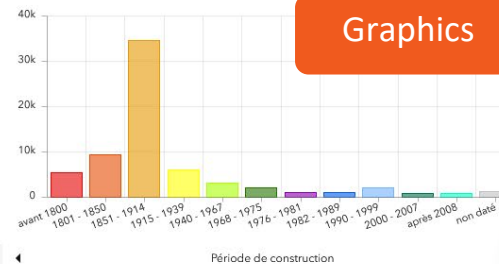
1 379 259

Répartition des usages

Répartition des surfaces

Surface des murs

Période de construction



Graphics

Case 1 - You need information about a specific plot

Parcel Identity

Identification de la parcelle (DGFiP / Apur 2020)

Numéro de parcelle
750025398

Adresses
104 RUE AMELOT

Typologie dominante parcelle
Niveau 1 : Mixte
Niveau 2 : Mixte

Type de propriétaire
Niveau 1 : Multi-propriétaire

Nom du propriétaire
COPROPRIETAIRES DU 104 RUE AMELOT

Nom du bailleur social

Revenu moyen au carreau INSEE
42628,6

Année de construction principale

Parcelles

1

Bâtiments

4

Logements

16

Locaux d'activité

5

Dont logements sociaux

Aucune donnée

Dont commerces BDCOM

3

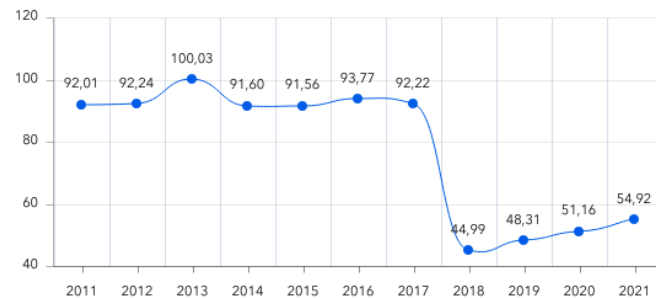
Lots de stationnement des logements

0

Bureaux de plus de 1 000m²

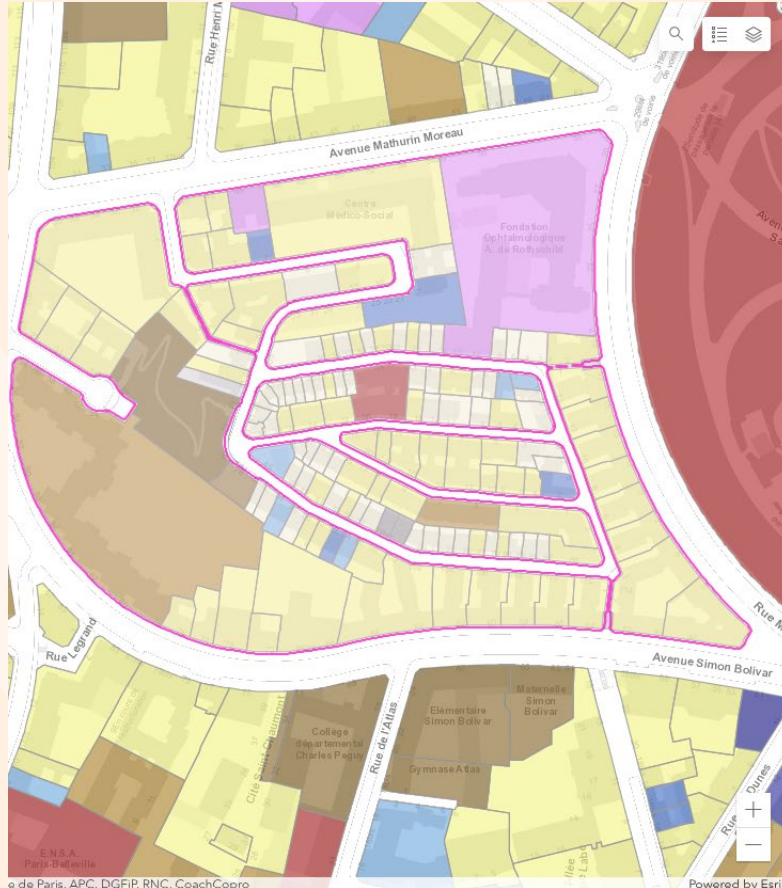
20

Exemple : annual electricity consumption (residential)



Evolution Elec Résidentielle

Case 2 - You want information about a specific area



Parcelles **141**

Bâtiments **165**

Logements **2 327**

Locaux d'activité **80**

Dont logements sociaux **240**

Dont commerces BDCOM **30**

Lots de stationnement des logements **616**

Bureaux de plus de 1 000m² **2 111**

Répartition des usages Répartition des surfaces Surface des murs

Evolution de la consommation d'électricité résidentielle (en MWh)

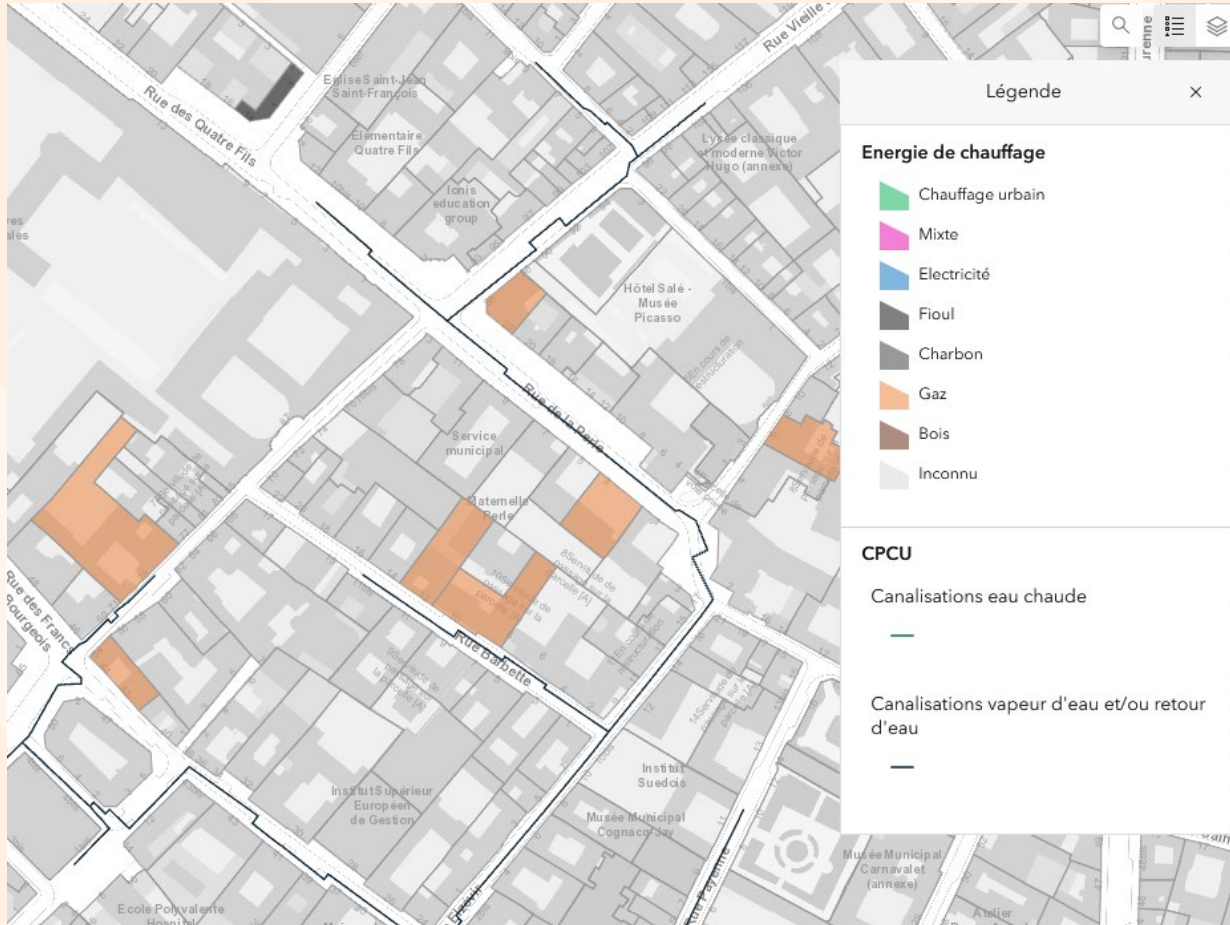
Année	Consommation (MWh)
2011	4 699,04
2012	4 595,93
2013	4 580,14
2014	4 648,19
2015	4 546,39
2016	3 525,26
2017	3 364,19
2018	3 297,90
2019	3 198,96
2020	
2021	

Evolution Elec Résidentielle

Number of plots and buildings in a specific area

Total energy consumption of the selected area

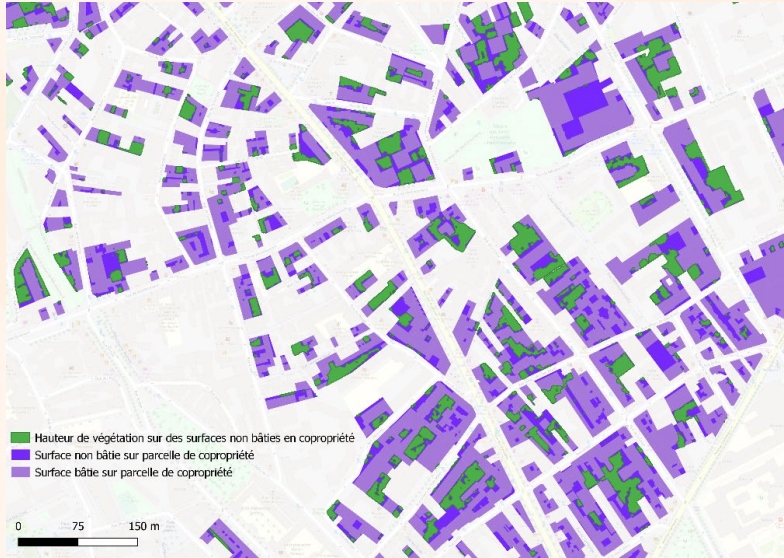
Case 3 - You want to identify or compare similar parcels



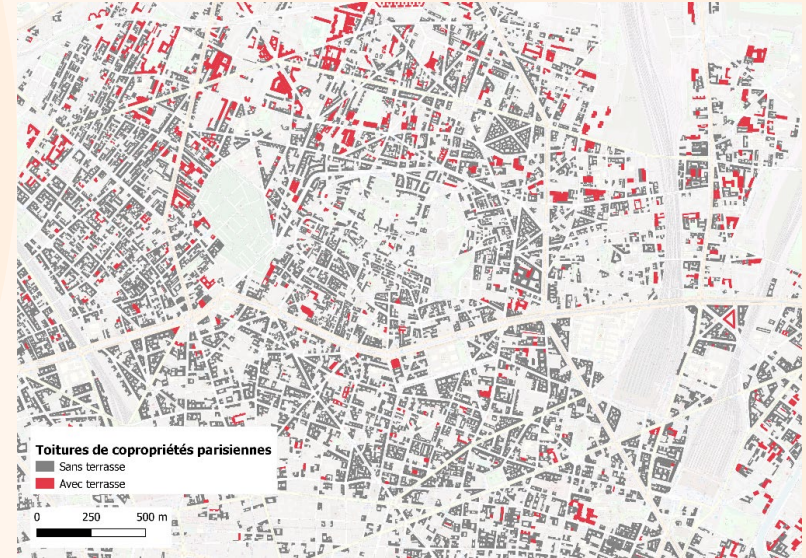
Condominiums supplied with gas energy

Here you can extract the identified addresses and launch a specific communication to the involved co-owners (letters, visits, etc.)

Highlighting potentials



Characterization of unbuilt surfaces considering current greening potential



Characterization of roof surfaces considering greening or renewable energy potential (notably solar)

 **Thanks !**

Océane CIRERA
Project manager

Oceanecirera@apc-paris.com

